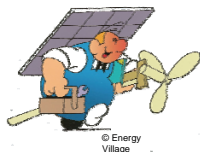


L'action Construire avec l'Energie

Formation - Expérience - Encadrement
Le moteur de l'Innovation

Expérience positive ?



Etienne BOTMAN

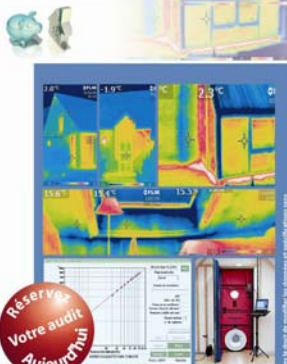
Partenaire « CONSTRUIRE AVEC L'ÉNERGIE »



© ENERGY VILLAGE SPRL - Etienne Botman - v0.1.0 CALE 09.10.2010
- Reproduction interdite sans l'accord écrit de ENERGY VILLAGE SPRL -

REDUISEZ VOTRE FACTURE ÉNERGETIQUE

FAITES UN AUDIT THERMOGRAPHIQUE



Réservez
Votre audit
Aujourd'hui

- Contrôle par Thermographie
- Test Blowerdoor
- Contrôle par Endoscopie
- Plan d'Actions Prioritaires
- Gestion de Projets
- Contrôle de qualité

Bureau d'Etudes

ETUDE ET ASSISTANCE TECHNIQUE

AUDIT THERMOGRAPHIQUE - BLOWERDOOR

PERFORMANCE ÉNERGETIQUE - CONFORT D'ÉTÉ

RESPONSABLE PEB - ETUDES DE FAISABILITE

PROJETS EN ÉNERGIES RENOUVELABLES

GESTION DE PROJETS - COORDINATION SECURITE



Energy Village ^{sa}


Votre contact: Etienne BOTMAN
Rue Mitreca, 5
7370 DOUR
Belgique
Tel. +32 (0) 65 65 25 60
GSM. +32 (0) 485 705 867
email. info@energy-village.be
Web. www.energy-village.be

- Maisons Passives et Basse Energie
- Rénovation Énergétique
- Énergies Renouvelables
- Etude, conseils et Installation

Audits - Conseils - Gestion de projets

Votre projet mérite une vraie stratégie énergétique

Votre partenaire "CONSTRUIRE AVEC L'ENERGIE"
Une équipe spécialisée en Energétique du Bâtiment et en Energies Renouvelables




- Etudes Techniques
- Dimensionnement
- Support Technique
- Installation
- Paramétrage
- Coordination Sécurité


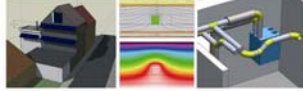
Installations

Energy Village

Les solutions énergétiques centrées sur votre projet

- ETUDES, CONSEILS et GESTION DE PROJETS
- SUPPORT TECHNIQUE ISOLATION ETANCHEITE
- VENTILATION MECANIQUE DOUBLE FLUX
- SOLAIRE THERMIQUE ET PHOTOVOLTAIQUE
- CHAUDIERES ET POMPES A CHALEUR
- SYSTEMES DE REGULATION CENTRALISES



- Maisons Passives et Basse Energie
- Rénovation Energétique
- Toutes solutions techniques
- Etude, conseils et Installation

© Energy Village 2010 - Tous droits réservés. Toute réimpression ou utilisation non autorisée sans la permission écrite de la société Energy Village est formellement interdite.

Conseils - Installation - Service après vente

Votre projet mérite une vraie stratégie énergétique

Partenaire « CONSTRUIRE AVEC L'ENERGIE »

Energy Village

Les solutions énergétiques centrées sur votre projet

Une rénovation presque parfaite



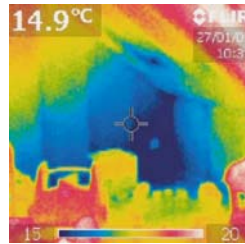
© ENERGY VILLAGE SPRL - Etienne Bozman - v.10 CALE 08 10 2010
-Reproduction interdite sans l'accord écrit de ENERGY VILLAGE SPRL -

Partenaire « CONSTRUIRE AVEC L'ENERGIE »

Energy Village

Les solutions énergétiques centrées sur votre projet

Une rénovation presque parfaite ?



© ENERGY VILLAGE SPRL - Etienne Borman - v0.10 CALE 08 10 2010
- Reproduction interdite sans l'accord écrit de ENERGY VILLAGE SPRL -

Partenaire « CONSTRUIRE AVEC L'ENERGIE »

Energy Village

Les solutions énergétiques centrées sur votre projet

Une rénovation presque parfaite



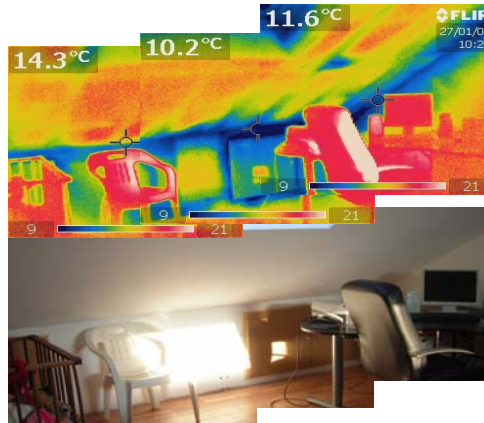
© ENERGY VILLAGE SPRL - Etienne Borman - v0.10 CALE 08 10 2010
- Reproduction interdite sans l'accord écrit de ENERGY VILLAGE SPRL -

Partenaire « CONSTRUIRE AVEC L'ENERGIE »

Energy Village

Les solutions énergétiques centrées sur votre projet

Une rénovation presque parfaite ?



© ENERGY VILLAGE SPRL - Etienne Borman - v0.10 CALE 08 10 2010
- Reproduction interdite sans l'accord écrit de ENERGY VILLAGE SPRL -

Partenaire « CONSTRUIRE AVEC L'ENERGIE »

Energy Village

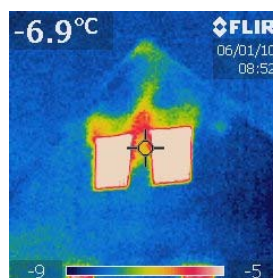
Les solutions énergétiques centrées sur votre projet

Une construction presque parfaite



© ENERGY VILLAGE SPRL - Etienne Borman - v0.10 CALE 08 10 2010
- Reproduction interdite sans l'accord écrit de ENERGY VILLAGE SPRL -

Une construction presque parfaite ?



© ENERGY VILLAGE SPRL - Etienne Borman - v0.10 CALE 08 10 2010
- Reproduction interdite sans l'accord écrit de ENERGY VILLAGE SPRL -

L'Innovation - une nécessité

1. Définir des objectifs
2. Expliquer - Former - Encadrer
3. Fournir des outils (dimensionnement, choix et mise en œuvre)
4. Mettre en place un contrôle de qualité
5. Partager les expériences
6. Diffuser la culture du changement

Innovation dans l'Etude - Innovation dans l'Installation

© ENERGY VILLAGE SPRL - Etienne Borman - v0.10 CALE 08 10 2010
- Reproduction interdite sans l'accord écrit de ENERGY VILLAGE SPRL -

Notre démarche

1. Formation théorique et pratique
2. Soutien à l'architecte pour l'étude du dossier, les choix techniques
3. Soutien à l'entrepreneur général pour la réalisation
4. Installation et paramétrage de systèmes techniques plus pointus
5. Animation du projet du point de vue « Energétique »
6. Contrôle de qualité en cours de réalisation

© ENERGY VILLAGE SPRL - Etienne Borman - v0.10 CALE 08 10 2010
- Reproduction interdite sans l'accord écrit de ENERGY VILLAGE SPRL -

Notre démarche: Soutien à l'architecte

1. Etude technique et calculs: isolation, énergie primaire, surchauffe, ventilation
2. Apport de nouveaux concepts, de nouveaux matériaux
3. Remise en question sur certains points et validation technique
4. Suivi de chantier

Niveau K	Niveau Ex	Niveau K	Niveau Ex	Risque de	de	Coût moyen	Consommation
						(€/m²)	(kWh/m²/an)
68	151	27	57	1) Révisé	8.44	1 807	108
				2) Précisé			

Des objectifs chiffrés !

« Bon échange, contact facile, parfois utopiste, parfois tiré par les cheveux, mais un bon moteur de l'innovation, nous nous sommes remis en question sur certains points »

Michel Huez, Architecte

© ENERGY VILLAGE SPRL - Etienne Borman - v0.10 CALE 08 10 2010
- Reproduction interdite sans l'accord écrit de ENERGY VILLAGE SPRL -

Notre démarche: Soutien à l'entrepreneur

1. Un dossier cohérent
2. Des fiches techniques pour les équipes
3. Des explications techniques de mise en œuvre
4. L'évaluation des optimisations possibles
5. La vérification de l'objectif à atteindre



*« Nous avons du travailler différemment et convaincre les hommes.
Aujourd'hui, ces détails de réalisation sont appliqués sur nos nouveaux chantiers »*
Denis Dame, Entrepreneur Général

© ENERGY VILLAGE SPRL - Etienne Borman - v0.10 CALE 08 10 2010
- Reproduction interdite sans l'accord écrit de ENERGY VILLAGE SPRL -

Notre démarche: Isolation des murs et pignons



*Recommandations
Support technique
Contrôle de qualité*

© ENERGY VILLAGE SPRL - Etienne Borman - v0.10 CALE 08 10 2010
- Reproduction interdite sans l'accord écrit de ENERGY VILLAGE SPRL -

Partenaire « CONSTRUIRE AVEC L'ENERGIE »

Energy Village

Les solutions énergétiques centrées sur votre projet

Notre démarche: Charpente et toiture



*Synchronisation
Support technique et coordination*

© ENERGY VILLAGE SPRL - Etienne Borman - v0.10 CALE 08 10 2010
- Reproduction interdite sans l'accord écrit de ENERGY VILLAGE SPRL -

Partenaire « CONSTRUIRE AVEC L'ENERGIE »

Energy Village

Les solutions énergétiques centrées sur votre projet

Notre démarche: Pose des châssis



*Coordination
Support technique*

© ENERGY VILLAGE SPRL - Etienne Borman - v0.10 CALE 08 10 2010
- Reproduction interdite sans l'accord écrit de ENERGY VILLAGE SPRL -

Notre démarche: Etanchéité et isolation

© ENERGY VILLAGE SPRL - Etienne Borman - v0.10 CALE 08 10 2010
- Reproduction interdite sans l'accord écrit de ENERGY VILLAGE SPRL -



Formation
Détails technique
Vérification et tests

Notre démarche: Ventilation double flux

© ENERGY VILLAGE SPRL - Etienne Borman - v0.10 CALE 08 10 2010
- Reproduction interdite sans l'accord écrit de ENERGY VILLAGE SPRL -



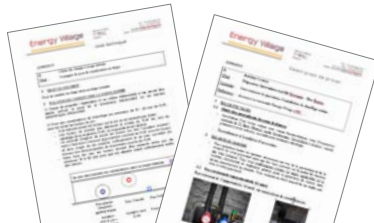
« J'ai du adapter les techniques utilisées en grands systèmes, j'ai appris de nouveaux détails techniques, des nouveaux produits spécifiques » Roland Thioux

Partenaire « CONSTRUIRE AVEC L'ENERGIE »

Energy Village

Les solutions énergétiques centrées sur votre projet

Notre démarche: Chauffage et Eau Chaude Sanitaire



© ENERGY VILLAGE SPRL - Etienne Borman - v0.10 CALE 08 10 2010
- Reproduction interdite sans l'accord écrit de ENERGY VILLAGE SPRL -

Partenaire « CONSTRUIRE AVEC L'ENERGIE »

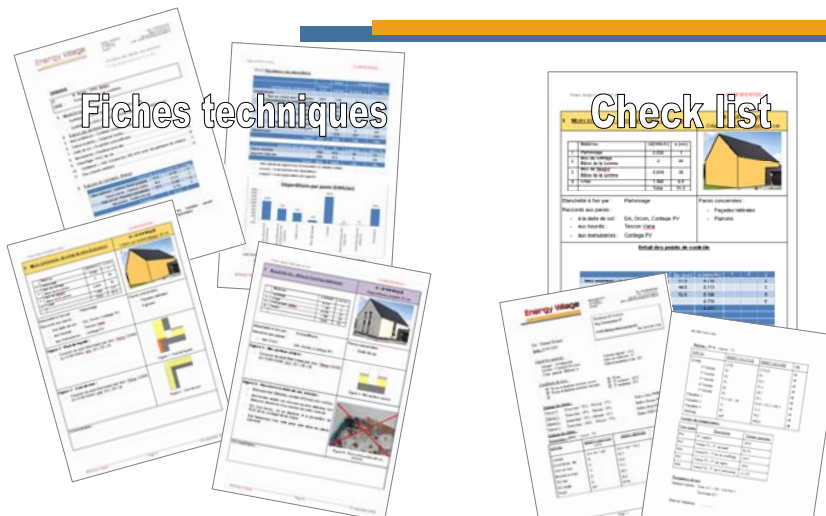
Energy Village

Les solutions énergétiques centrées sur votre projet

Des consignes claires et un contrôle de qualité

Fiches techniques

Check list



© ENERGY VILLAGE SPRL - Etienne Borman - v0.10 CALE 08 10 2010
- Reproduction interdite sans l'accord écrit de ENERGY VILLAGE SPRL -

Partenaire « CONSTRUIRE AVEC L'ENERGIE »

Energy Village

Les solutions énergétiques centrées sur votre projet

Quelques outils de contrôle de qualité

Endoscope - débitmètre - Caméra thermographique - Blowerdoor



« Le contrôle par thermographie et le contrôle Blowerdoor poussent nos équipes à se responsabiliser, à être plus attentifs »
Denis Dame, Entrepreneur Général

© ENERGY VILLAGE SPRL - Etienne Botman - v0.10 CALE 08 10 2010
- Reproduction interdite sans l'accord écrit de ENERGY VILLAGE SPRL -

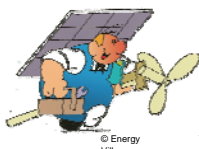
Energy Village

Les solutions énergétiques centrées sur votre projet

L'action Construire avec l'Energie

Un moteur de l'Innovation
Une expérience très positive

Un nouveau métier: Responsable PEB



© Energy Village

Etienne BOTMAN
www.energy-village.be



© ENERGY VILLAGE SPRL - Etienne Botman - v0.10 CALE 08 10 2010
- Reproduction interdite sans l'accord écrit de ENERGY VILLAGE SPRL -

L'action Construire avec l'Energie

- Poursuivre le partage d'expériences: détails techniques et « surprises »
 - Systématiser la thermographie, le blowerdoor, les check-lists
 - Intégrer l'acoustique
 - Intégrer le critère Incendie
 - Traiter de la problématique de la rénovation
 - Exiger la sécurité
-
- Stimuler le partenariat - Architecte – Responsable PEB – Entreprise



Etienne BOTMAN
info@energy-village.be
www.energy-village.be

