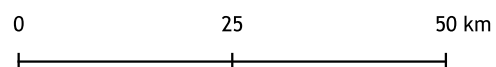
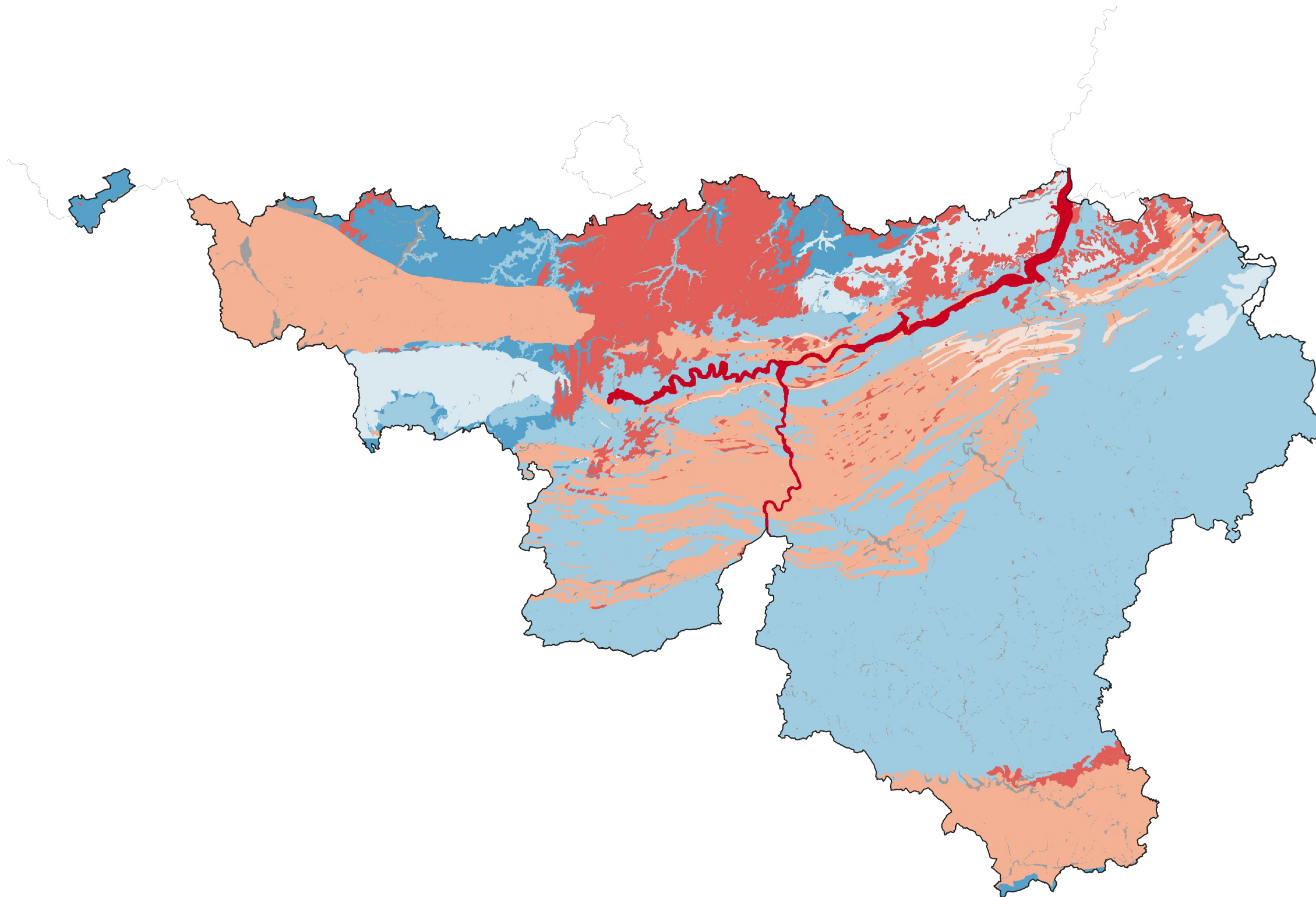
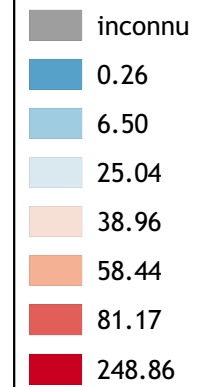


## Légende

systèmes ouverts

potentiel (MWh/ha)



Système de projection : EPSG 31370

Hypothèses: heures d'opération/ans: 2000; dT:6°C;  
surface: 20 000m<sup>2</sup> (lithologies homogènes)  
ou 40 000m<sup>2</sup> (lithologies hétérogènes)

Source de données :

- Marché public de services relatif à la détermination du potentiel de la géothermie peu profonde (moins de 500m) pour la production de chaleur et de froid en Wallonie, 2022. SPW, Département de l'Énergie et du Bâtiment durable

Réalisation : ©VITO, 03/10/2022  
Éditeur responsable: SPW Énergie