

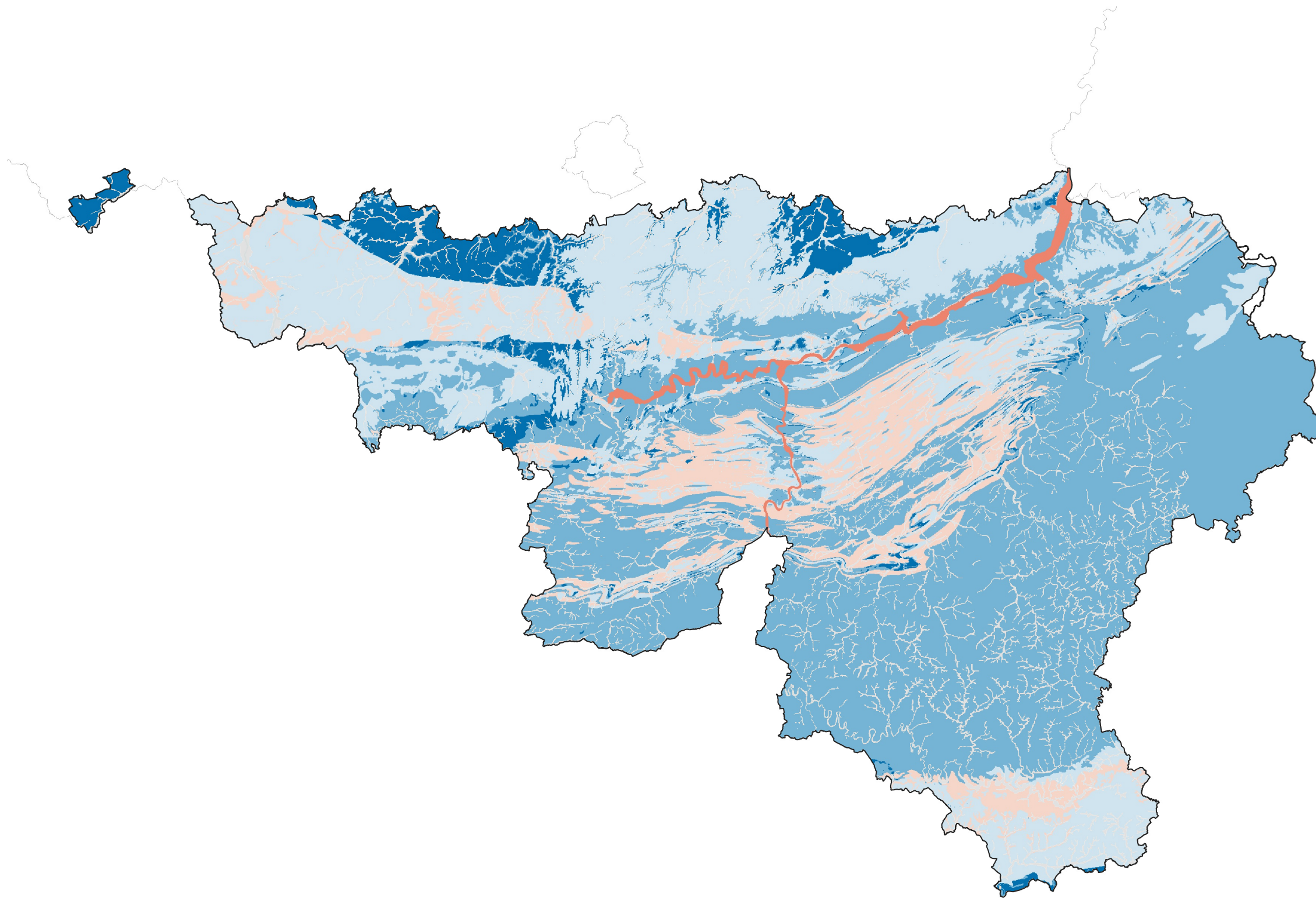
# Classification du potentiel des systèmes géothermiques ouverts peu profonds

## Légende

Systèmes ouverts

Classe de potentiel

- Potentiel --
- Potentiel -
- Potentiel +
- Potentiel ++
- Potentiel +++



Système de projection : EPSG 31370

Source de données :  
Marché public de services relatif à la  
détermination du potentiel de la  
géothermie peu profonde (moins de  
500m) pour la production de chaleur et de  
froid en Wallonie, 2022. SPW,  
Département de l'Énergie et du Bâtiment  
durable



0 25 50 km