

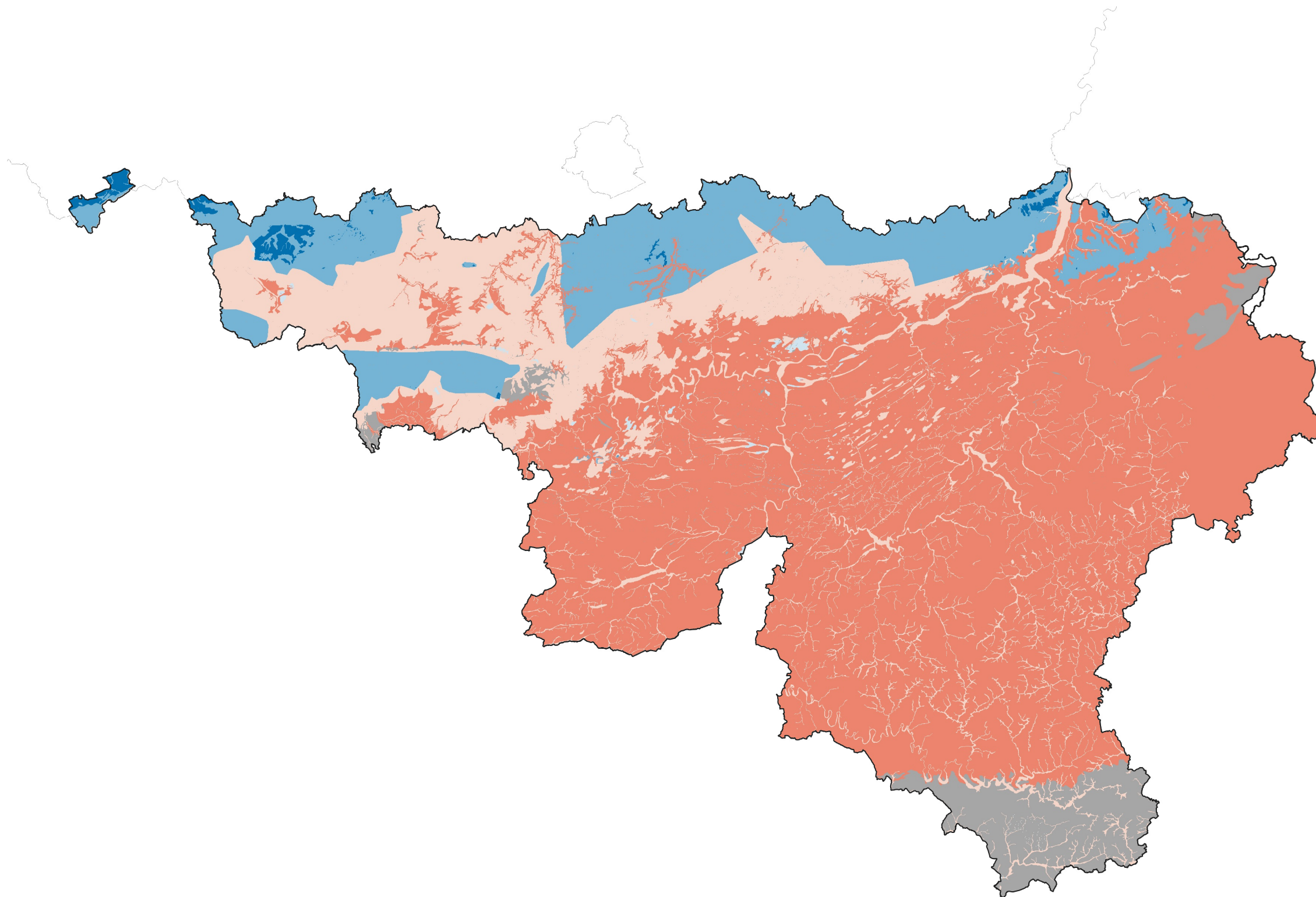
Classification du potentiel des systèmes géothermiques fermés peu profonds

Légende

Systèmes fermés

Classe de potentiel

- Potentiel inconnu
- Potentiel +/-
- Potentiel +
- Potentiel ++
- Potentiel +++
- Potentiel ++++



Système de projection : EPSG 31370

Source de données :
Marché public de services relatif à la détermination du potentiel de la géothermie peu profonde (moins de 500m) pour la production de chaleur et de froid en Wallonie, 2022. SPW, Département de l'Énergie et du Bâtiment durable



0 25 50 km

